



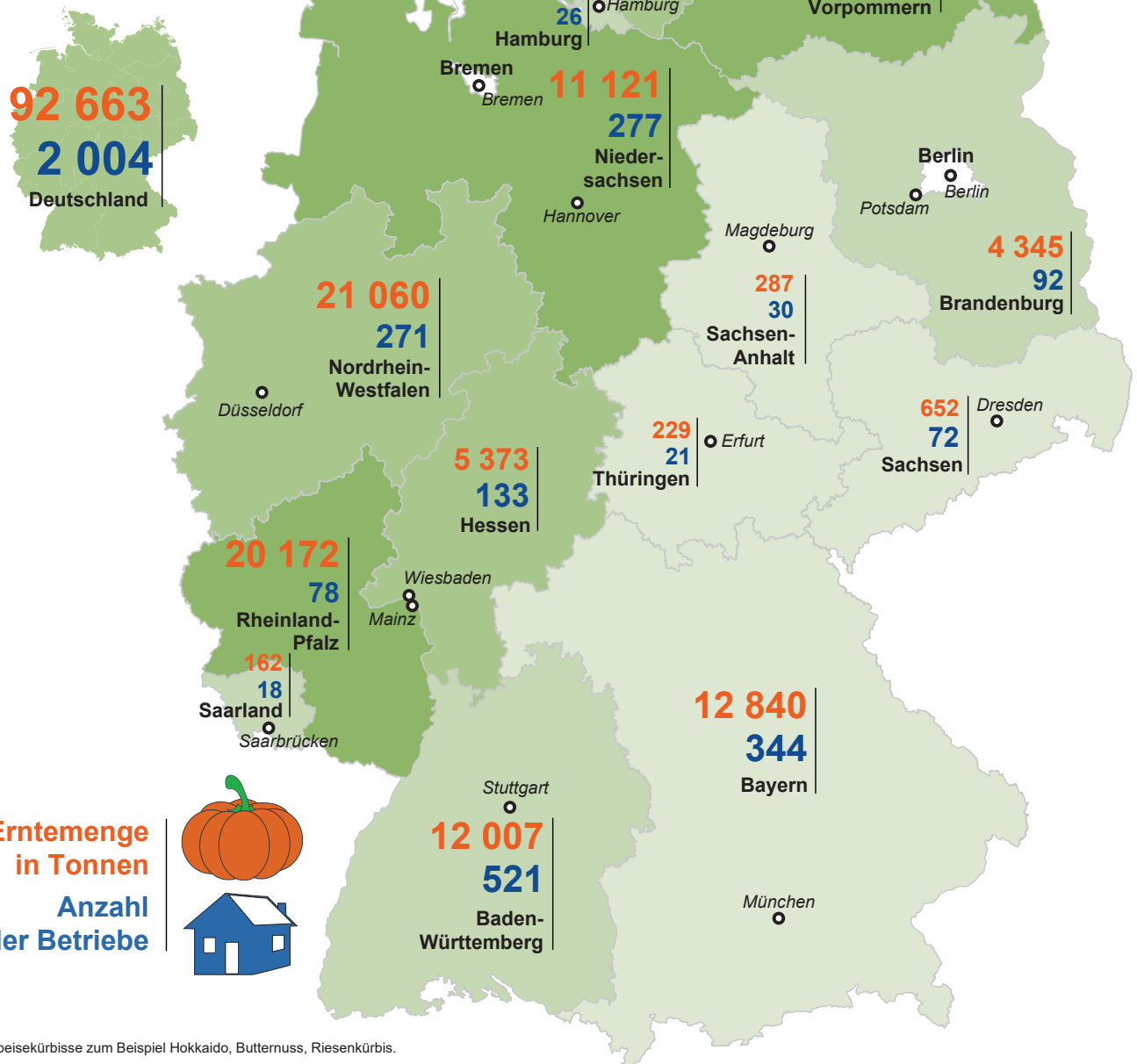
Karte des Monats

Anbau von Speisekürbissen*) in den Bundesländern Deutschlands 2022

Ertrag Dezitonnen je Hektar Anbaufläche

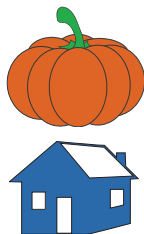
- unter 140
- 140 bis unter 180
- 180 bis unter 220
- 220 und mehr

○ Landeshauptstadt



Erntemenge
in Tonnen

Anzahl
der Betriebe



*) Speisekürbisse zum Beispiel Hokkaido, Butternuss, Riesenkürbis.

Datenquelle: Gemüseerhebung, Statistisches Bundesamt. In den Stadtstaaten Berlin und Bremen findet die Erhebung nicht statt.

Weitere Informationen: <https://www.destatis.de/DE/Themen/Branchen-Unternehmen/Landwirtschaft-Forstwirtschaft-Fischerei/Obst-Gemuese-Gartenbau/Publikationen/Downloads-Gemuese/gemueseerhebung-2030313227004.pdf>