



Karte des Monats

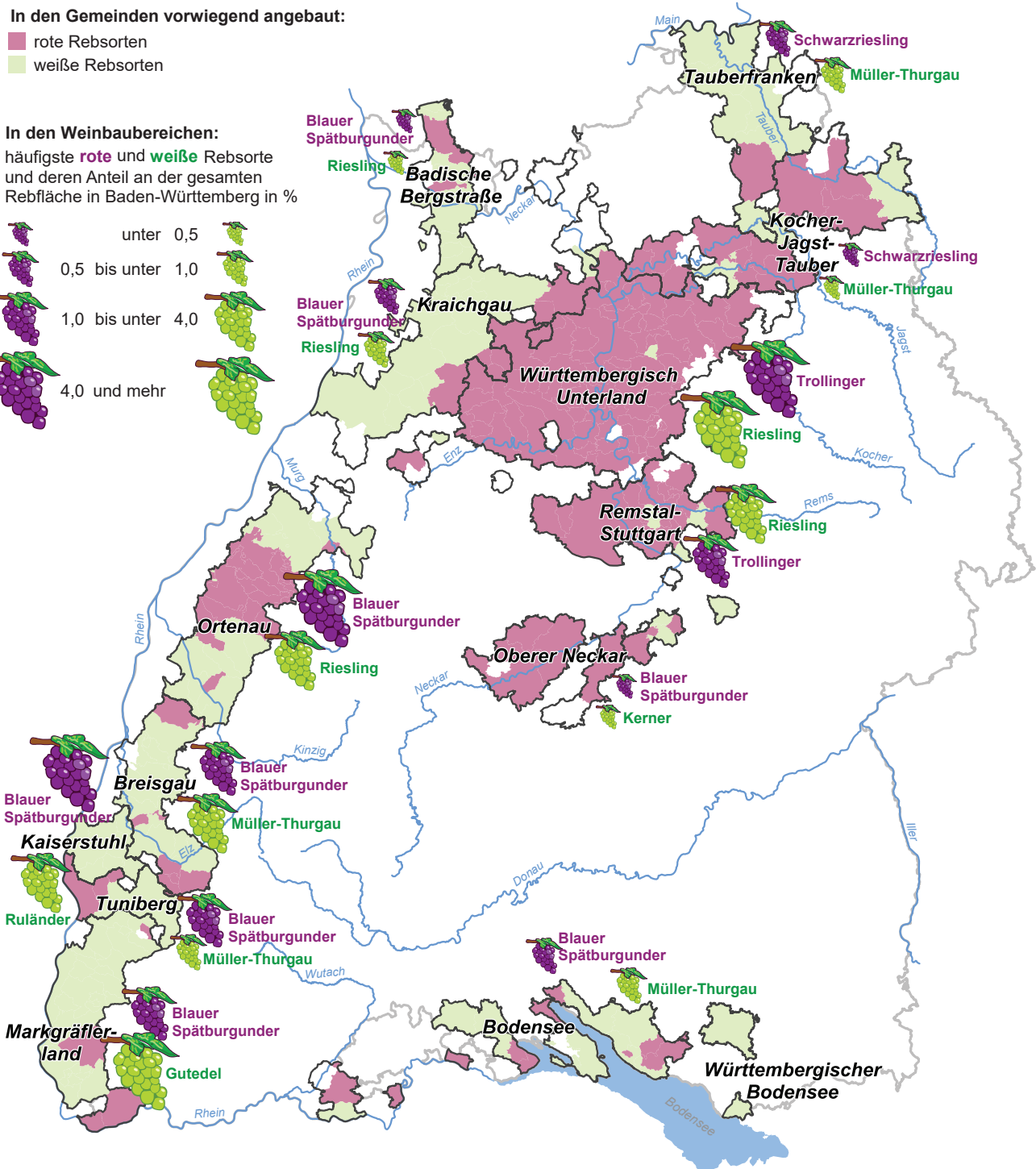
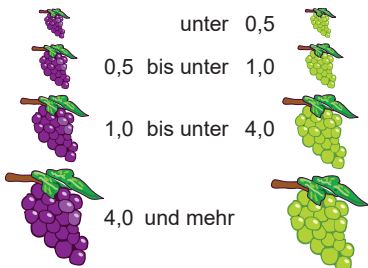
Weinbau in Baden-Württemberg 2018

In den Gemeinden vorwiegend angebaut:

- rote Rebsorten
- weiße Rebsorten

In den Weinbaubereichen:

häufigste rote und weiße Rebsorte und deren Anteil an der gesamten Rebfläche in Baden-Württemberg in %



Datenquelle: Weinbaukartei.